

"DOMOWE KLIMATY" Jarosław Charkiewicz

15-427 Białystok ul.Lipowa 6

tel/fax 0-85 7436846

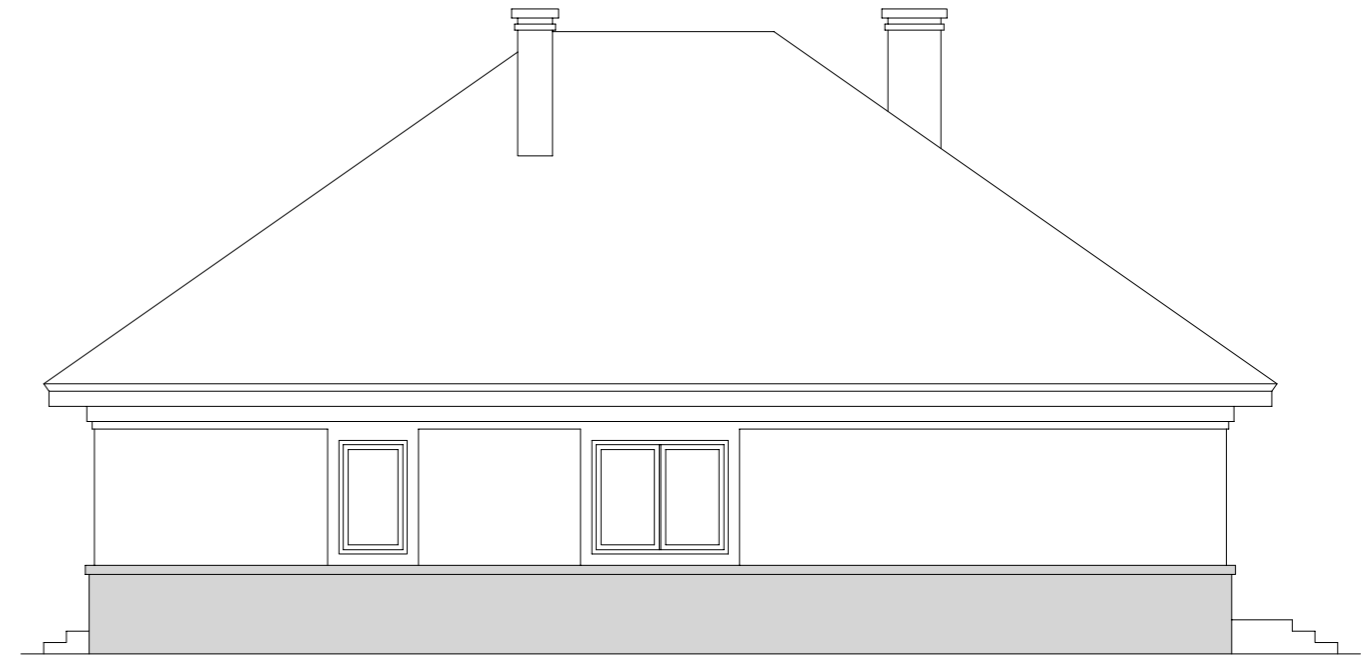
www.domoweklimaty.pl

projekty@domoweklimaty.pl

Budynek mieszkalny, jednorodzinny - "ALT II". Elewacje



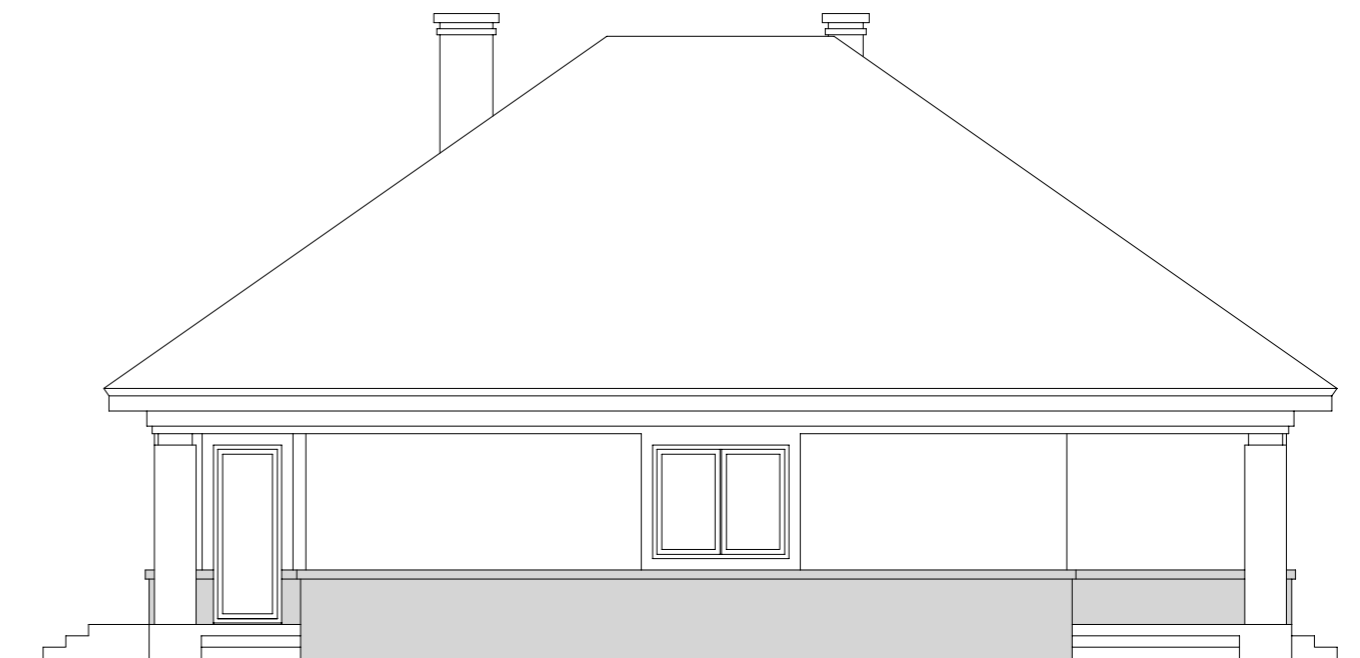
ELEWACJA FRONTOWA



ELEWACJA PRAWA

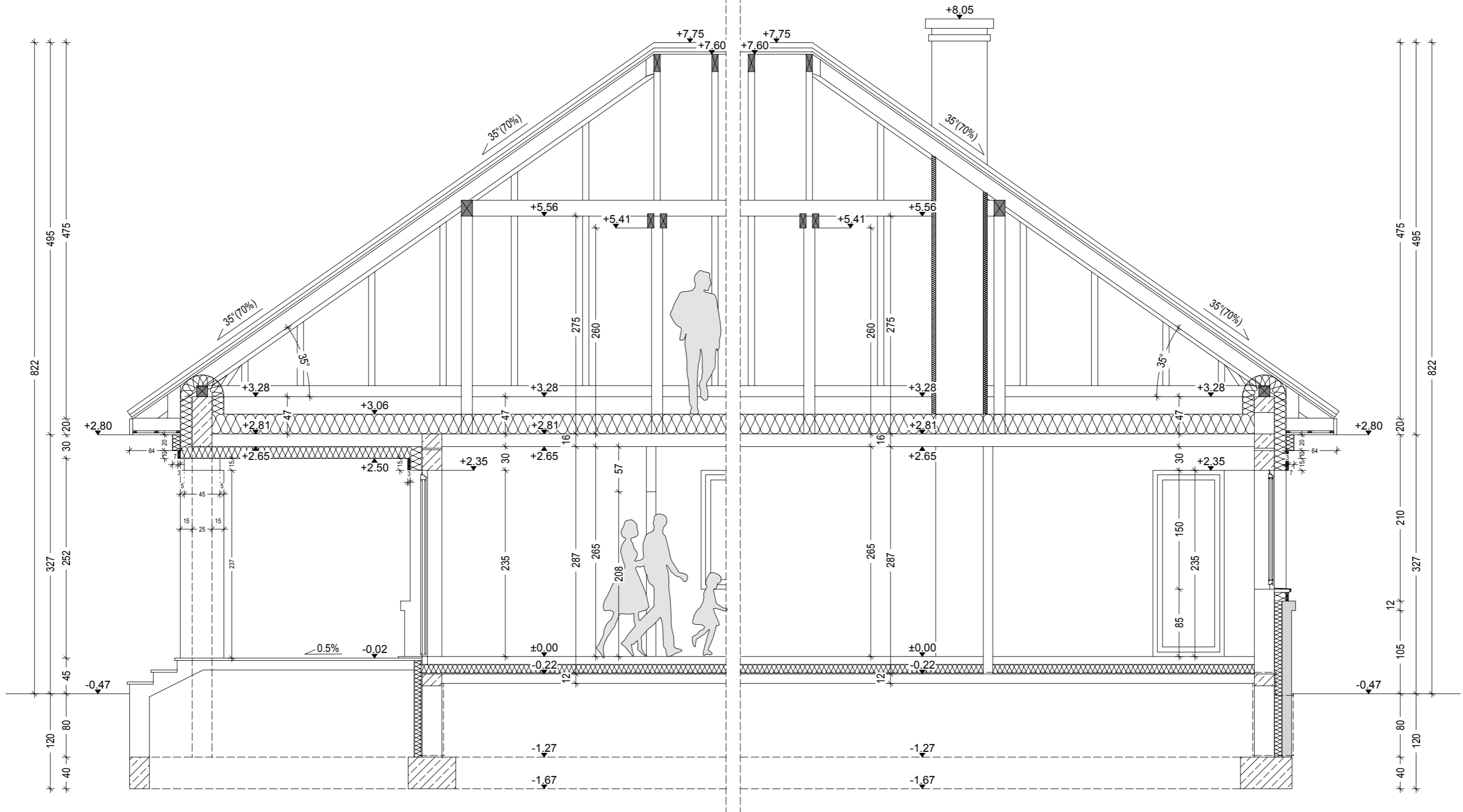


ELEWACJA OGRODOWA

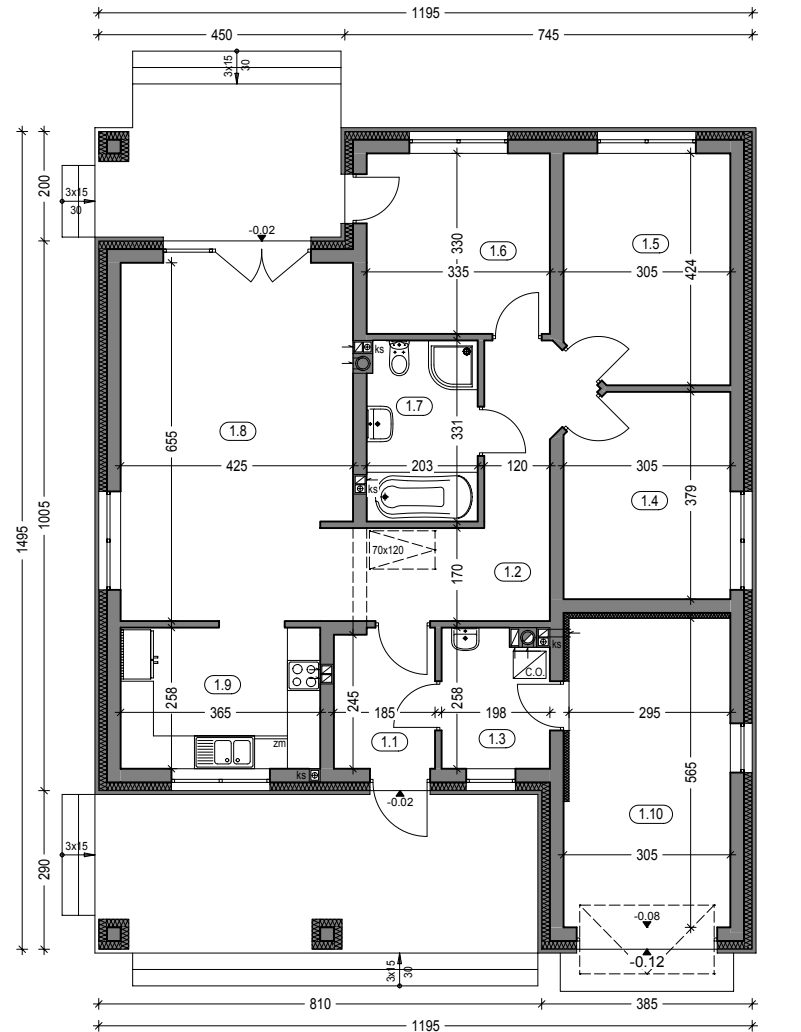


ELEWACJA LEWA

Budynek mieszkalny, jednorodzinny - "ALT II". Przekrój



Budynek mieszkalny, jednorodzinny - "ALT II". Parter



Zestawienie powierzchni parteru

OZNACZENIE	FUNKCJA	POW. UŻYTK.	POSADZKA
1.1	Przedsiónek	4.28 m ²	terrakota
1.2	Hall	10.19 m ²	parkiet
1.3	Kotłownia	4.42 m ²	terrakota
1.4	Pokój	10.86 m ²	parkiet
1.5	Pokój	12.20 m ²	parkiet
1.6	Pokój	10.66 m ²	parkiet
1.7	Łazienka	6.34 m ²	terrakota
1.8	Salon	27.13 m ²	parkiet
1.9	Kuchnia	9.05 m ²	terrakota
		95.13 m ²	
1.10	Garaż	16.38 m ²	pos. beton.

RAZEM :	111.51 m ²
Pow. całkowita parteru:	194.88 m ² (w tym tarasy 44.93 m ²)
Pow. zabudowy:	149.95 m ²
Kubatura parteru:	447.26 m ³

"DOMOWE KLIMATY" Jarosław Charkiewicz

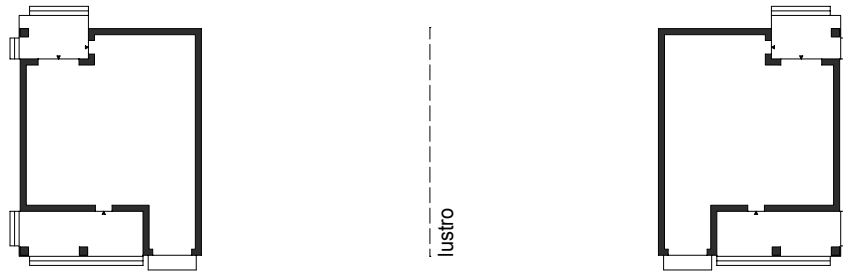
15-427 Białystok ul.Lipowa 6

tel/fax 0-85 7436846

www.domoweklimaty.pl

projekty@domoweklimaty.pl

Budynek mieszkalny, jednorodzinny - "ALT II". Obrys 1:500



Projekt jest własnością APA J.Charkiewicz i podlega ochronie zgodnie z Ustawą z dnia 4 lutego 1994 r. o prawie autorskim i prawach pokrewnych.